

## **Inledning**

För att fördjupa kunskapen om upplevelsen av kulturmiljön i Haninge utifrån ett invånarperspektiv genomförs en medborgardialog under hösten 2017.

Genom dialog i digitala och fysiska kanaler kommer information om kulturmiljön att spridas och tillgängliggöras samtidigt som kunskapsunderlaget fördjupas utifrån ett invånarperspektiv.

Den övergripande rubriken på dialogen är "Här är mitt Haninge".

## **Syfte och målgrupp**

Syftet med dialogen är att:

- sprida information om arbetet med att ta fram ett nytt kulturmiljöprogram och att på ett mer generellt plan sprida information om kulturmiljön i Haninge och
- samla in kunskap om hur kulturmiljön i Haninge upplevs utifrån ett medborgarperspektiv.

Målgruppen är: samtliga boende i Haninge kommun och besökare som har erfarenheter från platser, byggnader eller områden i Haninge.

## **Frågeställningar**

De frågeställningar som dialogen kommer belysa är:

- Favoritplatser, platser särskilt viktiga att bevara samt sämre platser i Haninge
- Haninges identitet
- Hemkänslans geografi i Haninge

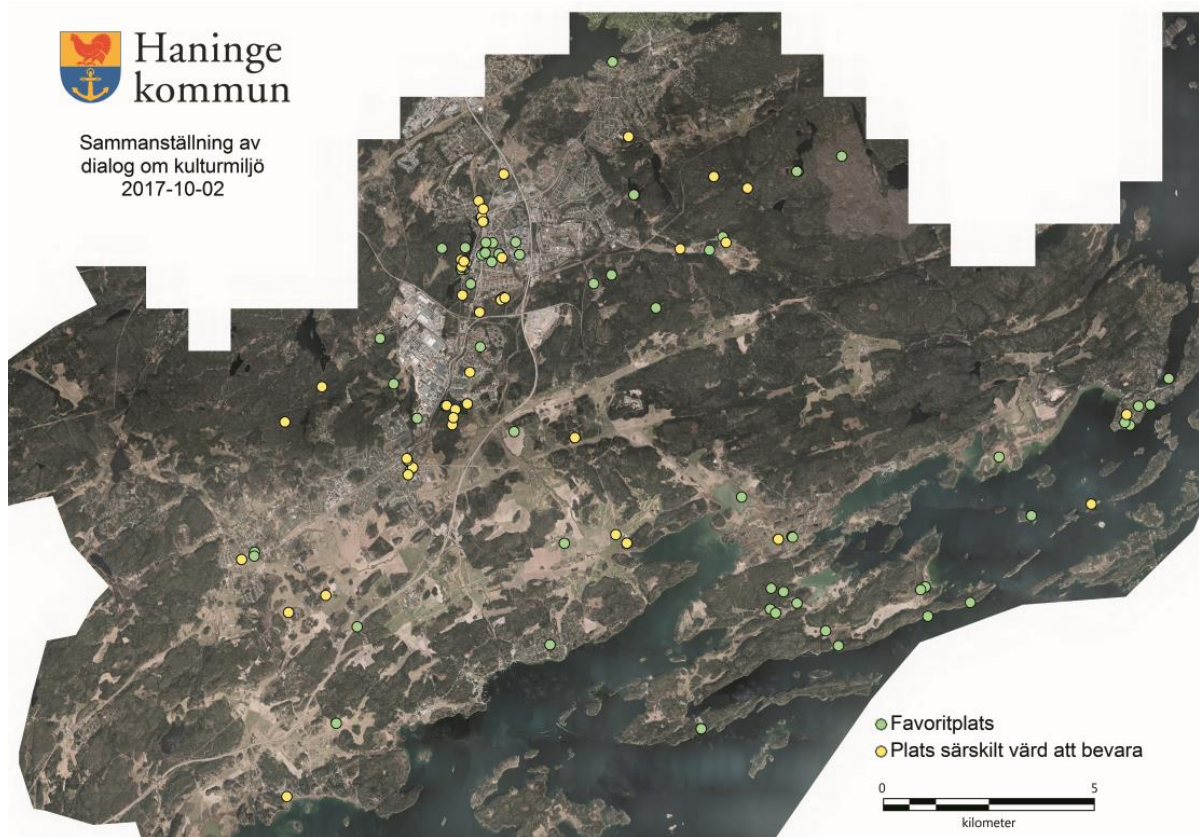
## **Metodik och status**

En webenkät har tagits fram och lagts ut (31 augusti) på [www.haninge.se](http://www.haninge.se). Under Haningedagen (2 september) fanns tre deltagare ur arbetsgruppen för kulturmiljöprogrammet representerade för att informera om arbetet och samla in svar till webenkäten.

Webenkäten har så här långt genererat knappt 50 svar. Enkäten kommer ligga kvar under hösten och under oktober kommer riktade insatser göras för att säkerställa att olika grupper av invånare svarar. Exempelvis riktat mot ungdomar och unga vuxna som än så länge inte svarat på enkäten i så hög utsträckning.

Nedan finns en ögonblicksbild över insamlade platser (favoritplatser och platser särskilt värdefulla att bevara) 2 oktober 2017. Insamlat material kommer att

sammanställas i text och kartor, biläggas kunskapsunderlaget samt återkopplas till allmänheten under slutet av december 2017.



GIS-karta över två kategorier av insamlade platsmarkeringar från webenkät