

Stab
Anna Sjösten Yderhag

Äldreförvaltningen

Redovisning av enkät Seniorbostadskön

Sammanfattning

2011 genomfördes en enkätundersökning bland dem som stod i seniorbostadskön. I maj 2017 skickades en ny enkät ut. Frågorna var delvis desamma som tidigare. Syftet var att få svar från de köande på hur de ser på seniorbostadskön och vilka förväntningar de har.

Kön är lång då det är många som ställt sig i den. En tredjedel av lägenheterna förmedlas av biståndshandläggarna via den så kallade förturskön. Av de lägenheter som förmedlas till övriga köande görs en prioritering utifrån behovsbilden, t.ex. att bostaden man bor i brister i tillgänglighet.

Det var 805 stycken enkäter som skickades ut totalt. Till och med 30 juni 2017 hade det inkommit 535 svar. 99 stycken har tagits bort från det totala antalet svar som kunde inkomma. Skälen till det har bland annat varit: ingen känd adress, flyttat till vård- och omsorgsboende, flyttat till annan kommun, avliden, flyttat till seniorboende, kan ej svara, tänker inte svara och visste ej att jag stod i kö. Vissa av dessa har i samband med denna information plockats bort från den befintliga kön.

Detta innebär en svarsfrekvens på 76 %.

Nedan följer en sammanställning av enkätsvaren och de kommentarer som inkommit.

Förslag till beslut

Rapporten godkänns.

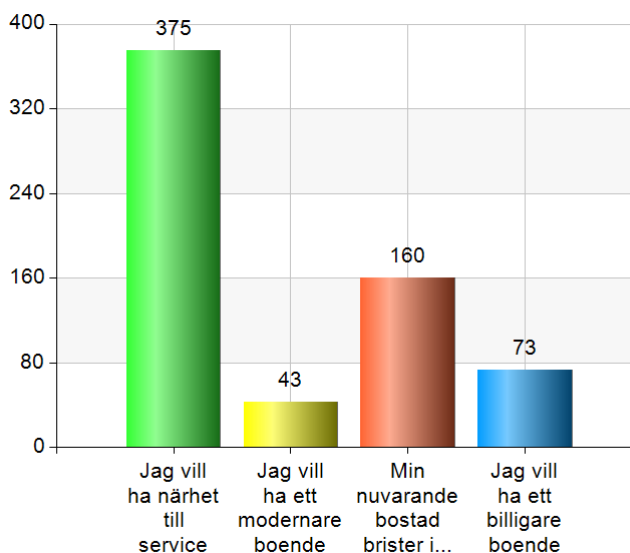


1. Varför vill du ha en seniorbostad? Välj de alternativ som stämmer för dig.

Flervalsfråga. Därav fler antal inkomna svar än antal personer som besvarat enkäten.

| Svarsalternativ | Antal |
|---|------------|
| Jag vill ha närhet till service | 375 |
| Jag vill ha ett modernare boende | 43 |
| Min nuvarande bostad brister i tillgänglighet | 160 |
| Jag vill ha ett billigare boende | 73 |
| Total | 651 |

| Svarsfrekvens |
|-----------------|
| 93,3% (499/535) |



75% har svarat att man vill ha närhet till service. I kommentarerna på enkäten eller i samtal med dem som svarat framkommer det att det är otydligt vad man tror att service innebär.

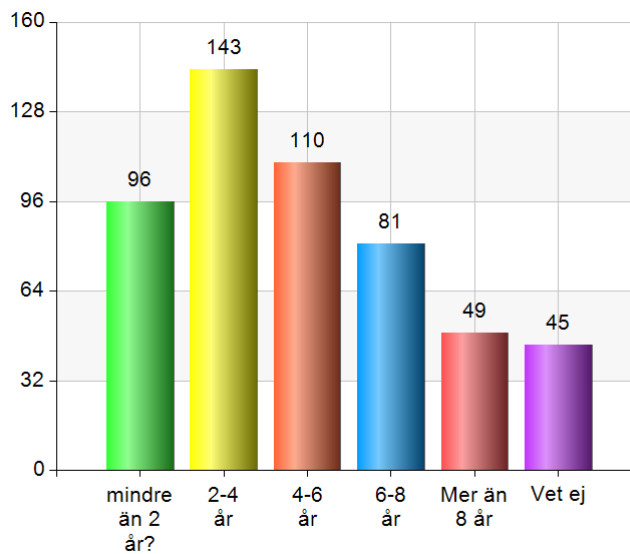
- *Vad ingår i service? El? Larm? Sjukvård på USK-nivå? Vi önskar komma till Parkvillan. 3:a möjlighet till lagad mat-huvudmålet tillsammans med andra.*
- *Jag önskar gemensamt seniorboende. Eget rum med toalett och litet pentry gärna balkong om man får önska. Ca 6-7000 /mån. Tillgång till kafé, restaurang, hobbylokaler i samma hus är viktigt. Skall man ut blir det inte av och man sitter ensam i alla fall.*
- *Hjälp mig till ett boende, där jag inte är så isolerad från folk!*
- *Trygghet (Svar på varför man vill ha en seniorbostad.)*

32 % upplever att bostaden brister i tillgänglighet. I detta svar innefattas inte bara dem som bor i lägenhet som saknar hiss utan även dem med bostad med geografiskt otillgängligt läge t.ex. på en ö.

2. Hur länge har du stått i Seniorbostadskön? Välj ett alternativ.

| Svarsalternativ | Antal | % |
|-----------------|------------|------------|
| mindre än 2 år? | 96 | 18,3 |
| 2-4 år | 143 | 27,3 |
| 4-6 år | 110 | 21 |
| 6-8 år | 81 | 15,5 |
| Mer än 8 år | 49 | 9,4 |
| Vet ej | 45 | 8,6 |
| Total | 524 | 100 |

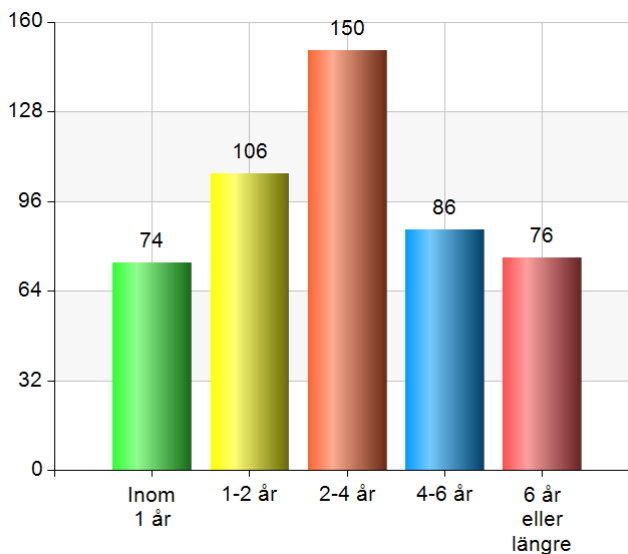
| Svarsfrekvens |
|-----------------|
| 97,9% (524/535) |



3. Inom vilket tidsintervall anser du att du behöver en seniorbostad. Välj ett alternativ.

| Svarsalternativ | Antal | % |
|-------------------|------------|------------|
| Inom 1 år | 74 | 15 |
| 1-2 år | 106 | 21,5 |
| 2-4 år | 150 | 30,5 |
| 4-6 år | 86 | 17,5 |
| 6 år eller längre | 76 | 15,4 |
| Total | 492 | 100 |

| Svarsfrekvens |
|---------------|
| 92% (492/535) |



Flera har angett som kommentar till denna fråga att man inte kan veta när man behöver en seniorbostad. Man vill ha bostaden när man är i behov på grund av sämre hälsotillstånd.

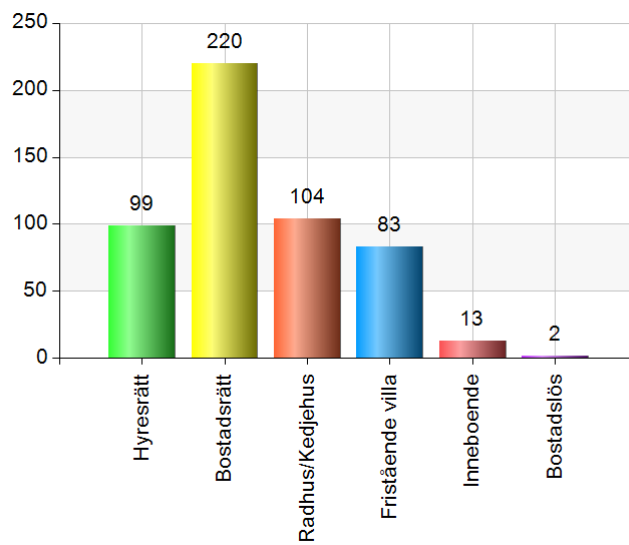
- *Beror på hälsoutvecklingen. Behöver bostadsanpassning*
- *För mig är ej nytt boende akut, men vill stå i kön om min hälsa försämras. Har ledbesvär, artros, RA + dålig syn.*
- *Går inte veta hur man mår*
- *Vet ej. Beror på hälsa och/eller ålder. Beror även på om man blir ensamstående.*

Flera andra kommentarer handlar även de om att när man inte längre orkar med sitt hem vill man ha en seniorbostad.

- *Om jag kan bära mina saker 2 tr. (Har även svarat att hiss finns i nuvarande bostadsrätt.)*
- *Krävande skötsel av hus och tomt. Vi är 80 respektive 85 år!*
- *Skötsel av mark, snöskottning m.m. fram och baksida åligger oss*
- *Har fått ett erbjudande, men vill ej bo på nedre botten. Tackade nej till den.*
- *Då vi inte längre orkar med villa, trädgård och transporter.*
- *Går inte att svara på. Beror på när jag inte kan eller orkar sköta mitt hus och min trädgård.*

4. Hur bor du idag? Välj ett alternativ.

| Svarsalternativ | Antal | % |
|------------------|------------|------------|
| Hysesrätt | 99 | 19 |
| Bostadsrätt | 220 | 42,2 |
| Radhus/Kedjehus | 104 | 20 |
| Fristående villa | 83 | 15,9 |
| Inneboende | 13 | 2,5 |
| Bostadslös | 2 | 0,4 |
| Total | 521 | 100 |



Svarsfrekvens

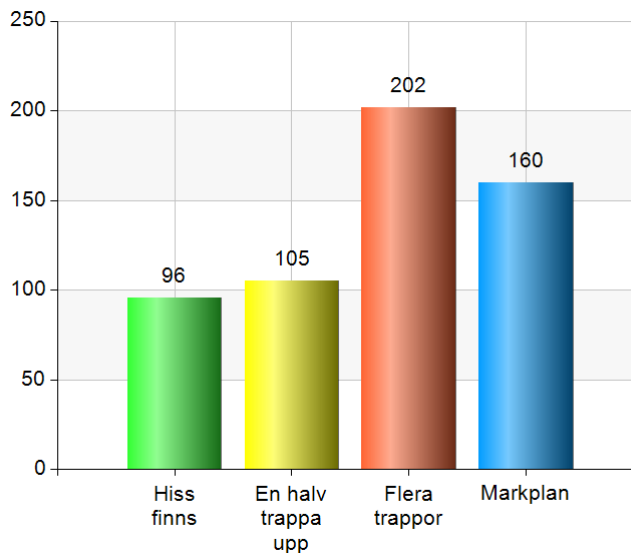
97,4% (521/535)

5. Hur tillgängligt är ditt nuvarande boende? Välj de alternativ som passar ditt boende.

Flervalsfråga. Därav fler antal inkomna svar än antal personer som besvarat enkäten.

| Svaralternativ | Antal |
|--------------------|------------|
| Hiss finns | 96 |
| En halv trappa upp | 105 |
| Flera trappor | 202 |
| Markplan | 160 |
| Total | 563 |

| Svarsfrekvens |
|-----------------|
| 97,2% (520/535) |

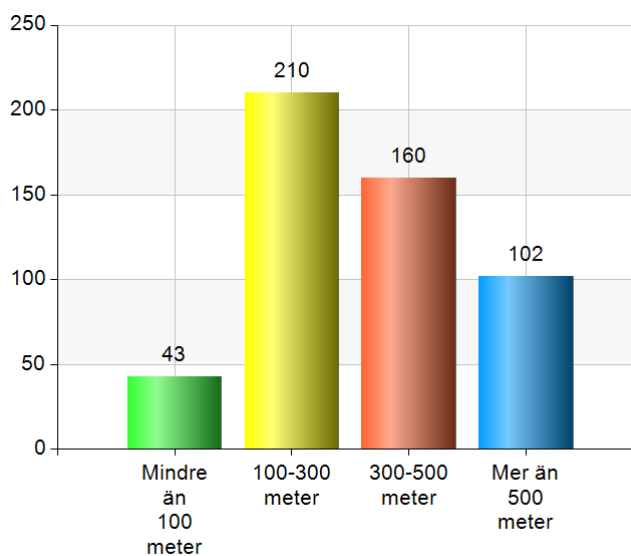


På denna fråga har flera fyllt i att man har flera trappor och hiss. Svaren är därmed inte helt entydiga.

6. Hur långt har du idag till närmaste kollektivtrafik (hållplats)? Välj ett alternativ.

| Svarsalternativ | Antal | % |
|---------------------|------------|------------|
| Mindre än 100 meter | 43 | 8,3 |
| 100-300 meter | 210 | 40,8 |
| 300-500 meter | 160 | 31,1 |
| Mer än 500 meter | 102 | 19,8 |
| Total | 515 | 100 |

| Svarsfrekvens |
|-----------------|
| 96,3% (515/535) |



Kommentarer:

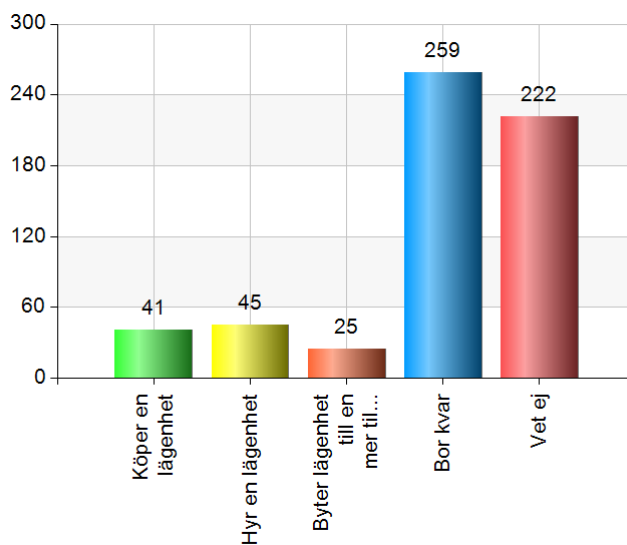
- *Måste ta 2 bussar till Handen för att handla mat.*
- *Men inga bussar (1 per dag)*
- *Kan inte åka buss*
- *Närbussen*

7. Om du inte blir erbjuden en seniorbostad, hur löser du ditt boende då? Välj de alternativ som passar dig.

Flervalsfråga. Därav fler antal inkomna svar än antal personer som besvarat enkäten.

| Svarsalternativ | Antal |
|--|------------|
| Köper en lägenhet | 41 |
| Hyr en lägenhet | 45 |
| Byter lägenhet till en mer tillgänglig | 25 |
| Bor kvar | 259 |
| Vet ej | 222 |
| Total | 592 |

| Svarsfrekvens |
|-----------------|
| 97,2% (520/535) |



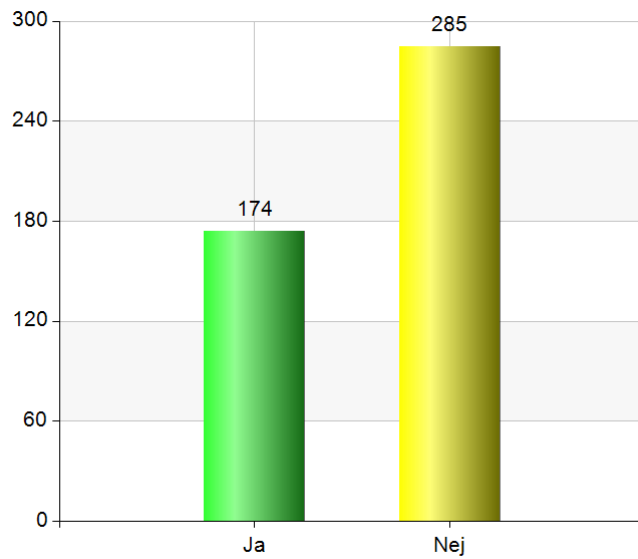
På denna fråga har flera gjort kommentarer att man bor kvar men då behöver man insatser från hemtjänst.

8. Vad kan du maximalt tänka dig att betala i hyra för en nyproducerad 1:a på 40 m²? Välj de alternativ som passar dig.

- 1:a på 40 m² för 7500 kr i hyra per månad

| Svarsalternativ | Antal | % |
|-----------------|------------|------------|
| Ja | 174 | 37,9 |
| Nej | 285 | 62,1 |
| Total | 459 | 100 |

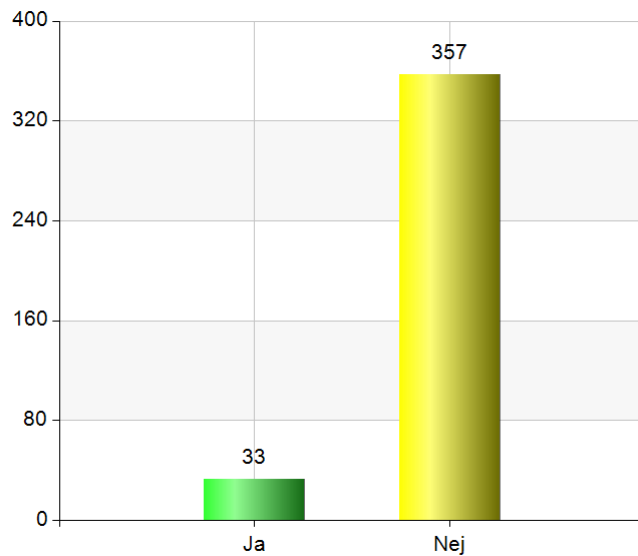
| Svarsfrekvens |
|-----------------|
| 87,8% (459/523) |



- 1:a på 40 m² för 8500 kr i hyra per månad

| Svarsalternativ | Antal | % |
|-----------------|------------|------------|
| Ja | 33 | 8,5 |
| Nej | 357 | 91,5 |
| Total | 390 | 100 |

| Svarsfrekvens |
|-----------------|
| 85,9% (390/454) |

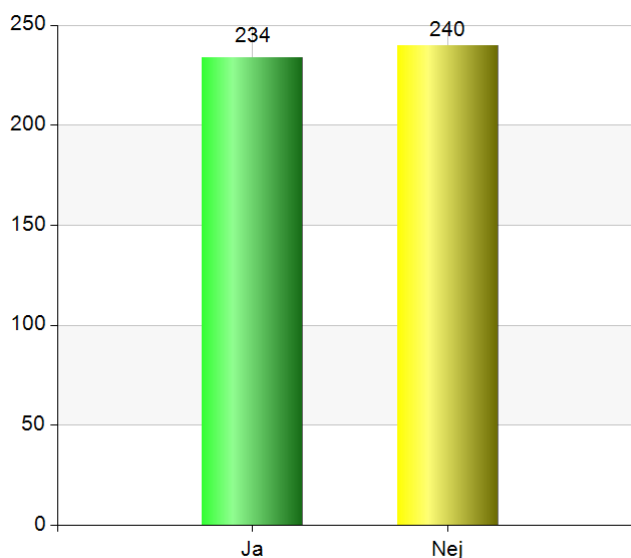


9. Vad kan du maximalt tänka dig att betala i hyra för en nyproducerad 2:a på 55 m²? Välj de alternativ som passar dig.

- 2:a på 55 m² för 8000 kr i hyra per månad

| Svarsalternativ | Antal | % |
|-----------------|------------|------------|
| Ja | 234 | 49,4 |
| Nej | 240 | 50,6 |
| Total | 474 | 100 |

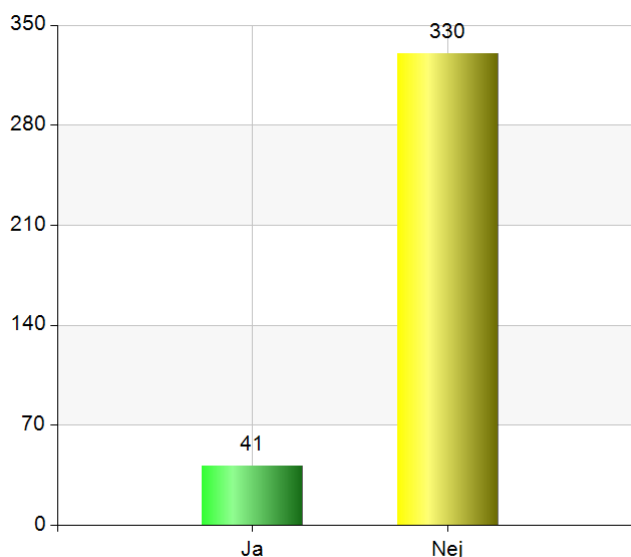
| Svarsfrekvens |
|---------------|
| 91% (474/521) |



- 2:a på 55 m² för 9000 kr i hyra per månad

| Svarsalternativ | Antal | % |
|-----------------|------------|------------|
| Ja | 41 | 11,1 |
| Nej | 330 | 88,9 |
| Total | 371 | 100 |

| Svarsfrekvens |
|-----------------|
| 88,8% (371/418) |

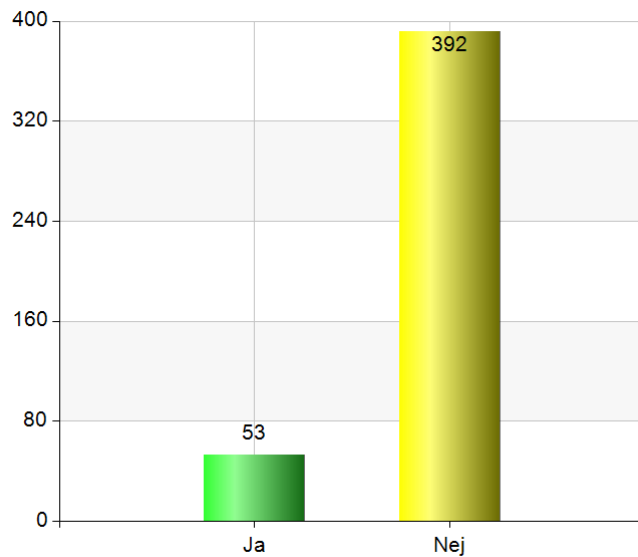


10. Vad kan du maximalt tänka dig att betala i hyra för en nyproducerad 3:a på 70 m²? Välj de alternativ som passar dig bäst.

- 3:a på 70 m² för 11500 kr i hyra per månad

| Svarsalternativ | Antal | % |
|-----------------|------------|------------|
| Ja | 53 | 11,9 |
| Nej | 392 | 88,1 |
| Total | 445 | 100 |

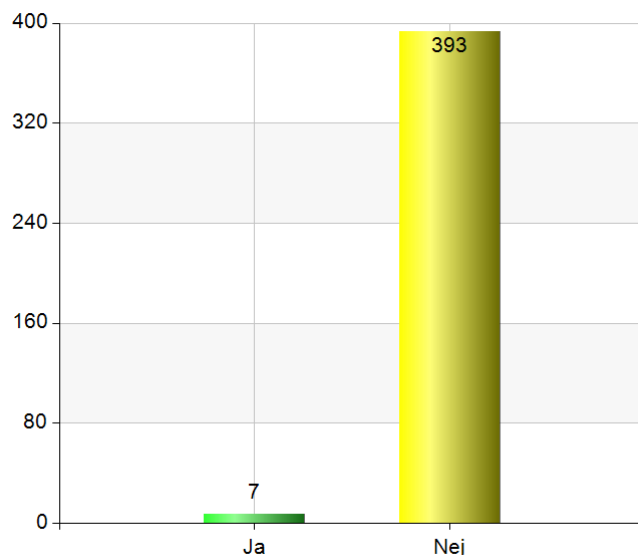
| Svarsfrekvens |
|-----------------|
| 83,6% (445/532) |



- 3:a på 70 m² för 12500 kr i hyra per månad

| Svarsalternativ | Antal | % |
|-----------------|------------|------------|
| Ja | 7 | 1,8 |
| Nej | 393 | 98,2 |
| Total | 400 | 100 |

| Svarsfrekvens |
|-----------------|
| 82,1% (400/487) |



Kommentarer till vad man maximalt kan tänka sig att betala i hyra:

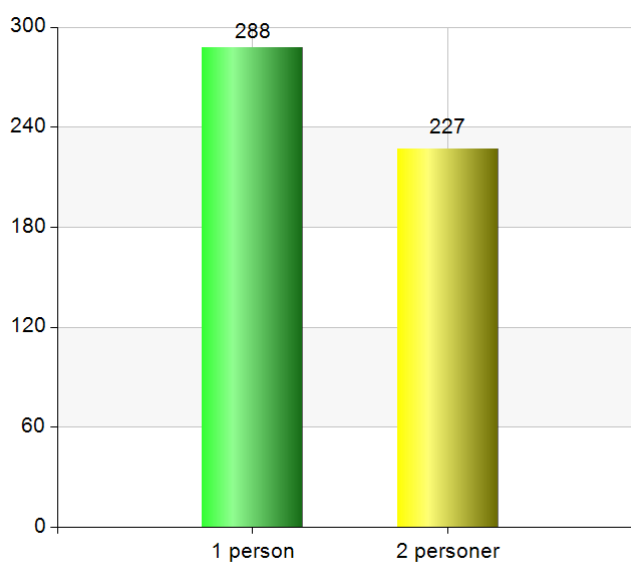
- *Sådana hyror går EJ att betala med pensionen!*
- *Måste sälja för att lösa ut min sambos arvingar.*
- *Beroende på bostadstillägg*
- *Hur många gamla har råd med dessa hyror.*
- *Skall säljas inom 1-2 år pga. att särkullsbarn vill ha ut sitt arv. (Svar på hur man bor idag, bostadsrätt)*
- *Vi har ej råd att betala dessa höga hyror, i nyproduktion. (Fyllt i att de bor i radhus/kedjehus idag)*

- *Om man får bostadstillägg*
- *Jag vill bo kvar så länge jag kan med tanke på ekonomiska och av hälsoskäl. (Svar på varför man önskar seniorbostad. Bor i kedjehus/radhus idag)*
- *Svårt att svara när man inte vet vad som ingår i "hyran". Verkar orimligt dyrt.*
- *Är det ett skämt? Vi talar om pensionspengar!*
- *Ofattbara priser med hänsyn till det pensionärer får.*
- *Så billigt som det går. Har bara pension*

11. Hur många personer förväntas bo i seniorbostaden? Välj ett alternativ.

| Svarsalternativ | Antal | % |
|-----------------|------------|------------|
| 1 person | 288 | 55,9 |
| 2 personer | 227 | 44,1 |
| Total | 515 | 100 |

| Svarsfrekvens |
|-----------------|
| 96,3% (515/535) |



12. Önskar du stå kvar i kön? Välj ett alternativ.

| Svarsalternativ | Antal | % |
|-----------------|------------|------------|
| Ja | 515 | 97,5 |
| Nej | 13 | 2,5 |
| Total | 528 | 100 |

| Svarsfrekvens |
|-----------------|
| 98,7% (528/535) |

