

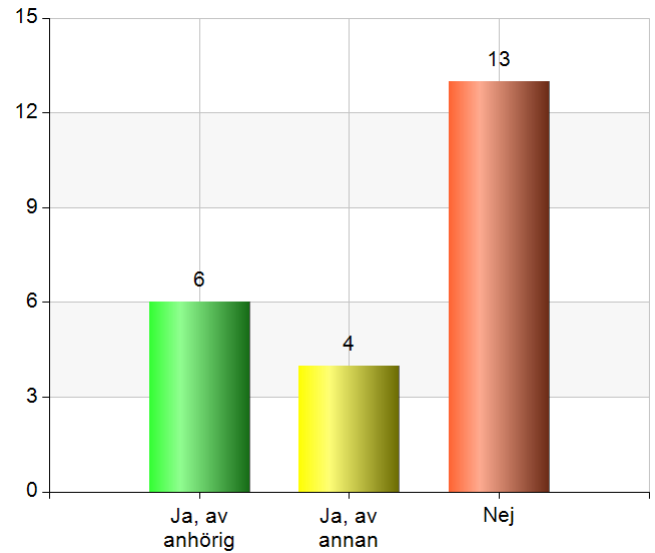
## Hemtjänst under 65 år 2018

1. Har du fått hjälp med att besvara enkäten?

| Namn           | Antal     | %          |
|----------------|-----------|------------|
| Ja, av anhörig | 6         | 26,1       |
| Ja, av annan   | 4         | 17,4       |
| Nej            | 13        | 56,5       |
| <b>Total</b>   | <b>23</b> | <b>100</b> |

### Svarsfrekvens

100% (23/23)

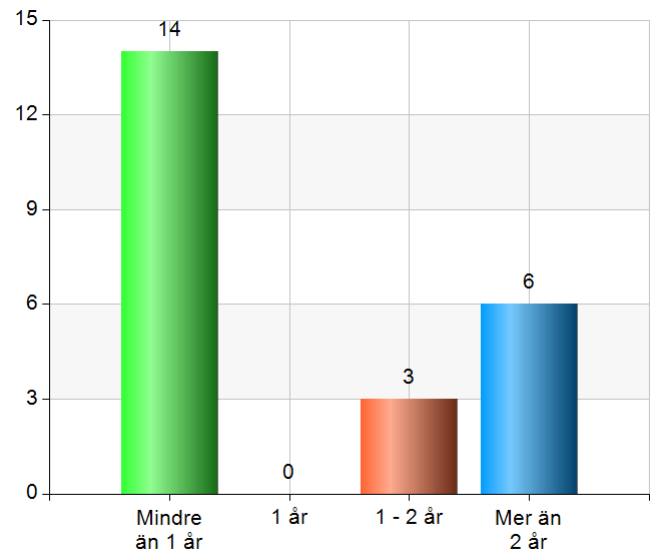


2. Hur länge har du haft hemtjänst?

| Namn           | Antal     | %          |
|----------------|-----------|------------|
| Mindre än 1 år | 14        | 60,9       |
| 1 år           | 0         | 0          |
| 1 - 2 år       | 3         | 13         |
| Mer än 2 år    | 6         | 26,1       |
| <b>Total</b>   | <b>23</b> | <b>100</b> |

### Svarsfrekvens

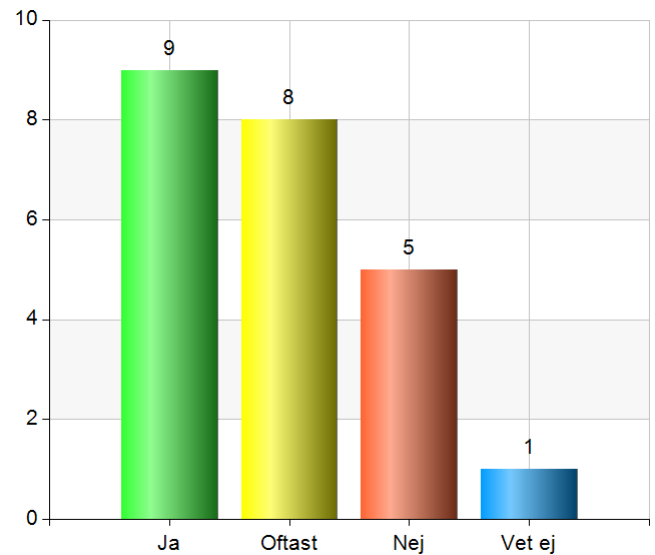
100% (23/23)



3. Jag vet vilken hemtjänstpersonal som ska komma till mig.

| Namn         | Antal     | %          |
|--------------|-----------|------------|
| Ja           | 9         | 39,1       |
| Oftast       | 8         | 34,8       |
| Nej          | 5         | 21,7       |
| Vet ej       | 1         | 4,3        |
| <b>Total</b> | <b>23</b> | <b>100</b> |

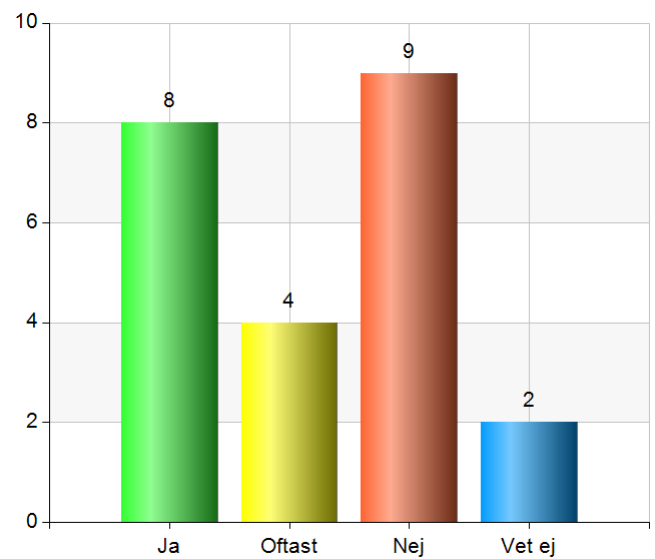
| Svarsfrekvens |
|---------------|
| 100% (23/23)  |



4. Jag får information om förändringar (exempelvis byte av personal).

| Namn         | Antal     | %          |
|--------------|-----------|------------|
| Ja           | 8         | 34,8       |
| Oftast       | 4         | 17,4       |
| Nej          | 9         | 39,1       |
| Vet ej       | 2         | 8,7        |
| <b>Total</b> | <b>23</b> | <b>100</b> |

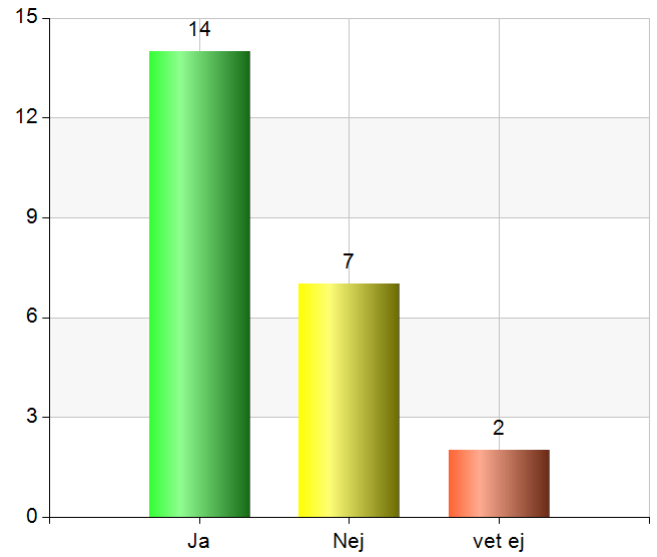
| Svarsfrekvens |
|---------------|
| 100% (23/23)  |



5. Jag vet hur jag kan få tag i den personal som ska komma till mig.

| Namn         | Antal     | %          |
|--------------|-----------|------------|
| Ja           | 14        | 60,9       |
| Nej          | 7         | 30,4       |
| vet ej       | 2         | 8,7        |
| <b>Total</b> | <b>23</b> | <b>100</b> |

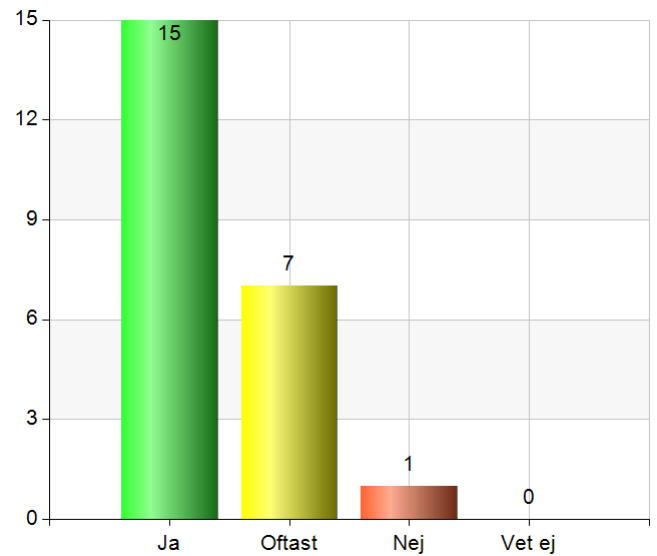
| Svarsfrekvens |
|---------------|
| 100% (23/23)  |



6. Jag får ett bra bemötande av personalen.

| Namn         | Antal     | %          |
|--------------|-----------|------------|
| Ja           | 15        | 65,2       |
| Oftast       | 7         | 30,4       |
| Nej          | 1         | 4,3        |
| Vet ej       | 0         | 0          |
| <b>Total</b> | <b>23</b> | <b>100</b> |

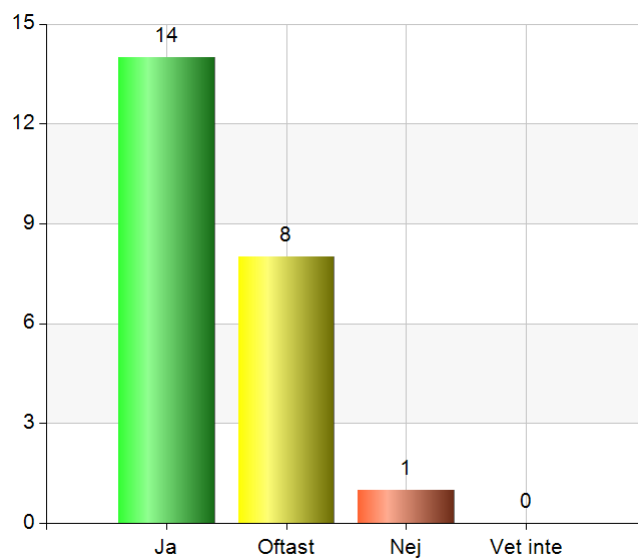
| Svarsfrekvens |
|---------------|
| 100% (23/23)  |



7. Personalen lyssnar på vad jag har för behov och hur jag vill ha min hjälp.

| Namn         | Antal     | %          |
|--------------|-----------|------------|
| Ja           | 14        | 60,9       |
| Oftast       | 8         | 34,8       |
| Nej          | 1         | 4,3        |
| Vet inte     | 0         | 0          |
| <b>Total</b> | <b>23</b> | <b>100</b> |

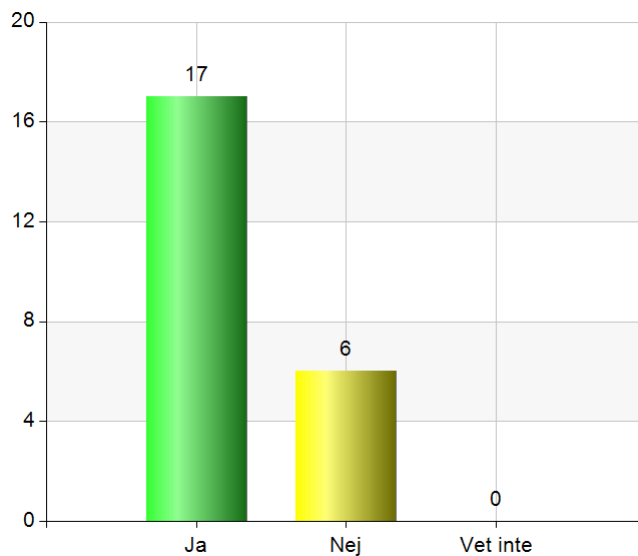
| Svarsfrekvens |
|---------------|
| 100% (23/23)  |



8. Jag har varit med och gjort en planering så jag vet vad som ska göras när personalen kommer till mig.

| Namn         | Antal     | %          |
|--------------|-----------|------------|
| Ja           | 17        | 73,9       |
| Nej          | 6         | 26,1       |
| Vet inte     | 0         | 0          |
| <b>Total</b> | <b>23</b> | <b>100</b> |

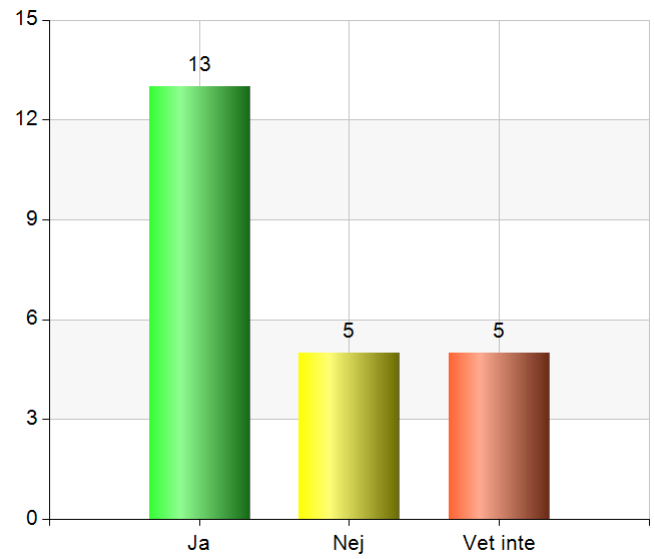
| Svarsfrekvens |
|---------------|
| 100% (23/23)  |



9. Jag har möjlighet att tillsammans med personalen följa upp och utvärdera den hjälp jag får.

| Namn         | Antal     | %          |
|--------------|-----------|------------|
| Ja           | 13        | 56,5       |
| Nej          | 5         | 21,7       |
| Vet inte     | 5         | 21,7       |
| <b>Total</b> | <b>23</b> | <b>100</b> |

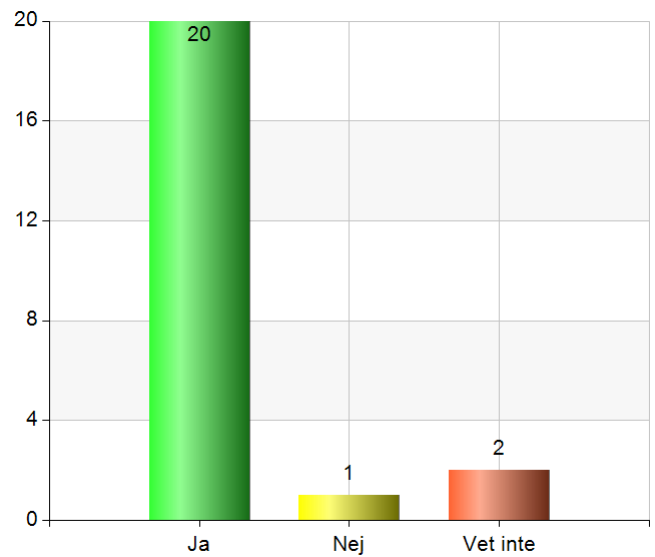
| Svarsfrekvens |
|---------------|
| 100% (23/23)  |



10. Jag känner mig trygg med den personal som kommer till mig.

| Namn         | Antal     | %          |
|--------------|-----------|------------|
| Ja           | 20        | 87         |
| Nej          | 1         | 4,3        |
| Vet inte     | 2         | 8,7        |
| <b>Total</b> | <b>23</b> | <b>100</b> |

| Svarsfrekvens |
|---------------|
| 100% (23/23)  |



10. Är det något annat du vill säga?

Tack/tusen tack

För kort vistelse, längre tider behövs med hjälp.

Bara att personalen meddelar mig per SMS och meddelar vem som kommer.

Dåligt samförstånd, ingen som lyssnar.

Tack

Vore bra om de kommer på rätt dag

Jag önskade träffa en personal, men de är alltid olika.

Tack

Jag är nöjd med personal tackar

Det vore bra om all personal som gör hembesök har sina ID-kort på sig!